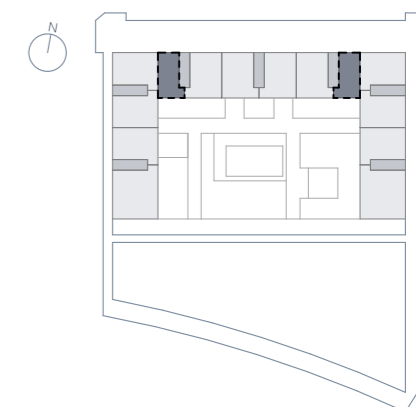


PLANTAS TIPO (P1,P2,P3,P4)



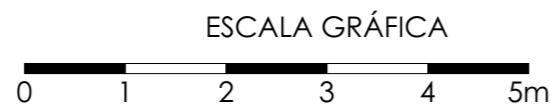
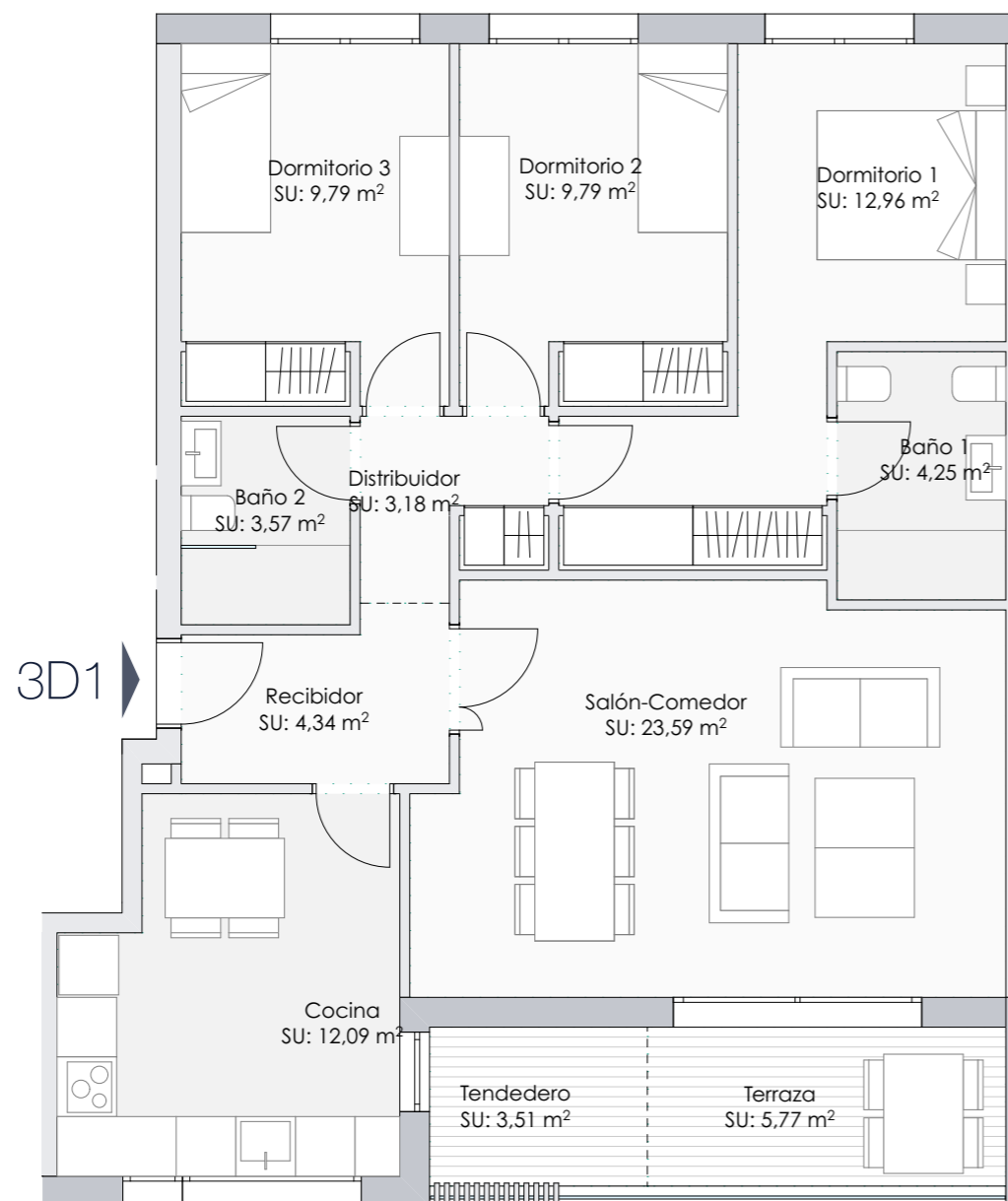
SU 2D1		
Tipo	Estancia	Superficie Útil
ÚTILES		
	Baño 1	3,57
	Baño 2	3,57
	Cocina	7,24
	Distribuidor	1,89
	Dormitorio 1	11,23
	Dormitorio 2	9,79
	Salón-Comedor	19,07
		56,36 m²
ÚTILES NC		
	Terraza	6,33
		62,69 m²

(1*) Las viviendas se ofertarán con una plaza de aparcamiento y un trastero vinculado a las mismas.

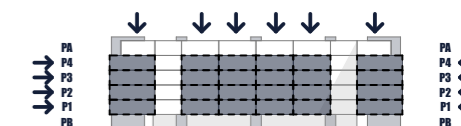
(2*) El sentido de apertura de las puertas es meramente indicativo, no es vinculante para la construcción finalmente ejecutada.

(3*) En los modelos de viviendas con salón y cocina independientes se ofrecerá como opción una solución de cocina abierta al salón eliminando el tabique de separación entre ambos espacios.

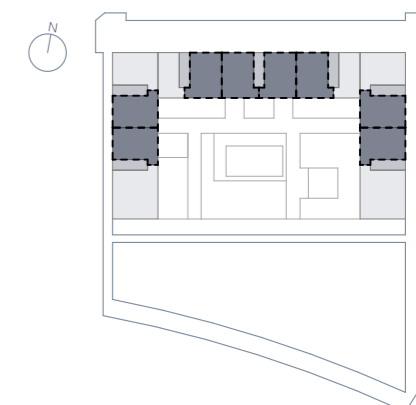
(4*) Certificación energética en trámite.



SU 3D1		
Tipo	Estancia	Superficie Útil
ÚTILES		
	Baño 1	4,25
	Baño 2	3,57
	Cocina	12,09
	Distribuidor	3,18
	Dormitorio 1	12,96
	Dormitorio 2	9,79
	Dormitorio 3	9,79
	Recibidor	4,34
	Salón-Comedor	23,59
		83,56 m²
ÚTILES NC		
	Tendedero	3,51
	Terraza	5,77
		9,28 m²
		92,84 m²



PLANTAS TIPO (P1,P2,P3,P4)



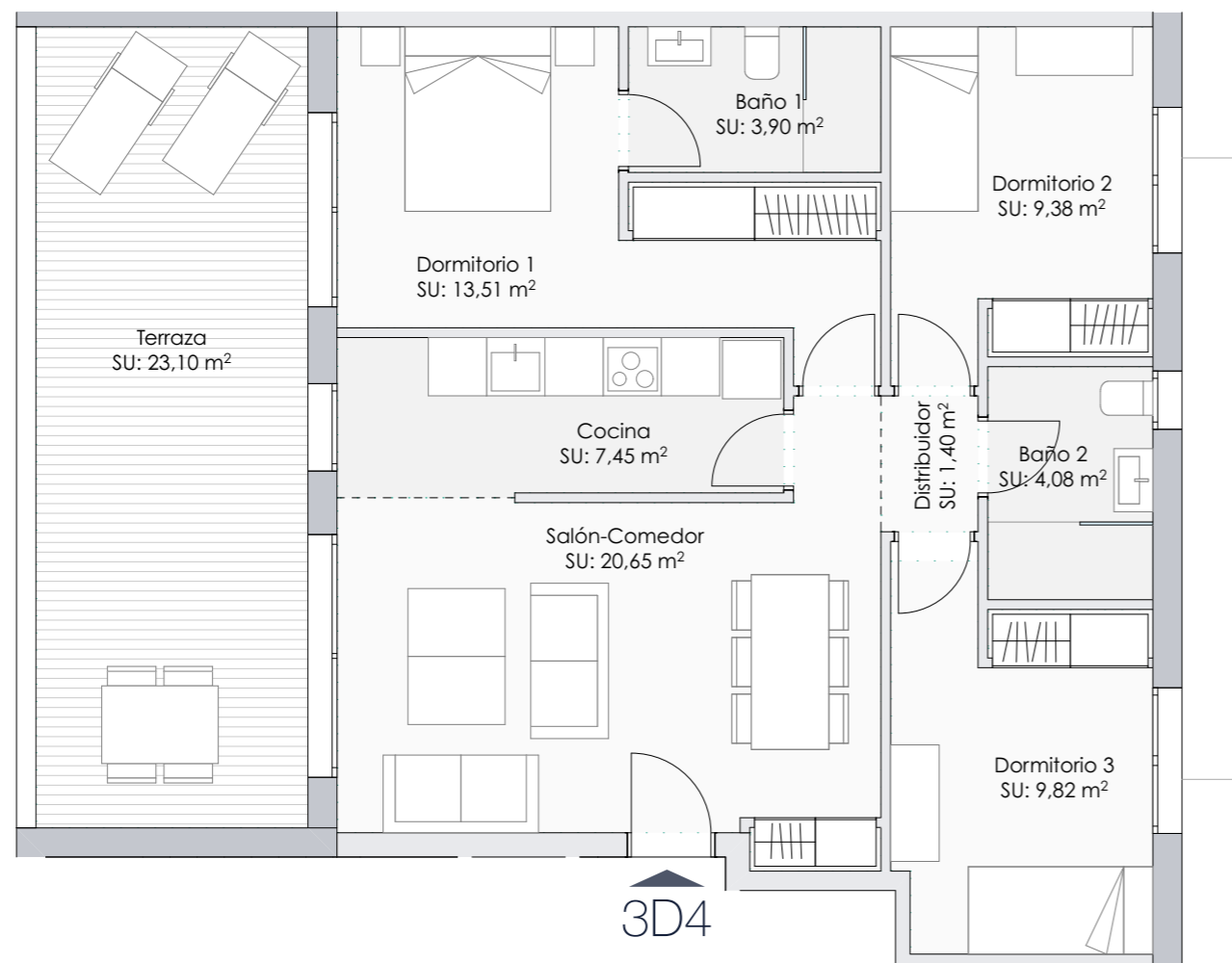
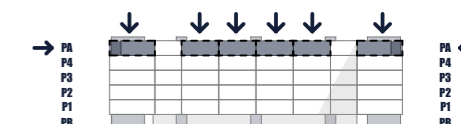
(1*) Las viviendas se ofertarán con una plaza de aparcamiento y un trastero vinculado a las mismas.

(2*) El sentido de apertura de las puertas es meramente indicativo, no es vinculante para la construcción finalmente ejecutada.

(3*) En los modelos de viviendas con salón y cocina independientes se ofrecerá como opción una solución de cocina abierta al salón eliminando el tabique de separación entre ambos espacios.

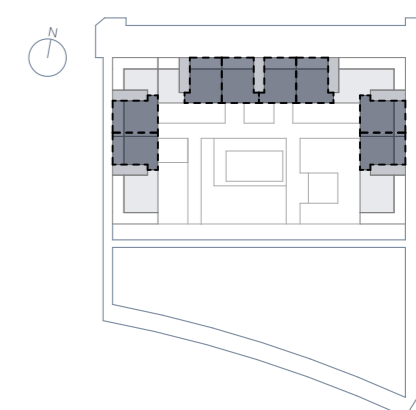
(4*) Certificación energética en trámite.

3D4
8UD



SU 3D4		
Tipo	Estancia	Superficie Útil
ÚTILES		
	Baño 1	3,90
	Baño 2	4,08
	Cocina	7,45
	Distribuidor	1,40
	Dormitorio 1	13,51
	Dormitorio 2	9,38
	Dormitorio 3	9,82
	Salón-Comedor	20,65
		70,19 m²
ÚTILES NC		
	Terraza	23,10
		23,10 m²
		93,29 m²

PLANTA ÁTICO



(1*) Las viviendas se ofertarán con una plaza de aparcamiento y un trastero vinculado a las mismas.

(2*) El sentido de apertura de las puertas es meramente indicativo, no es vinculante para la construcción finalmente ejecutada.

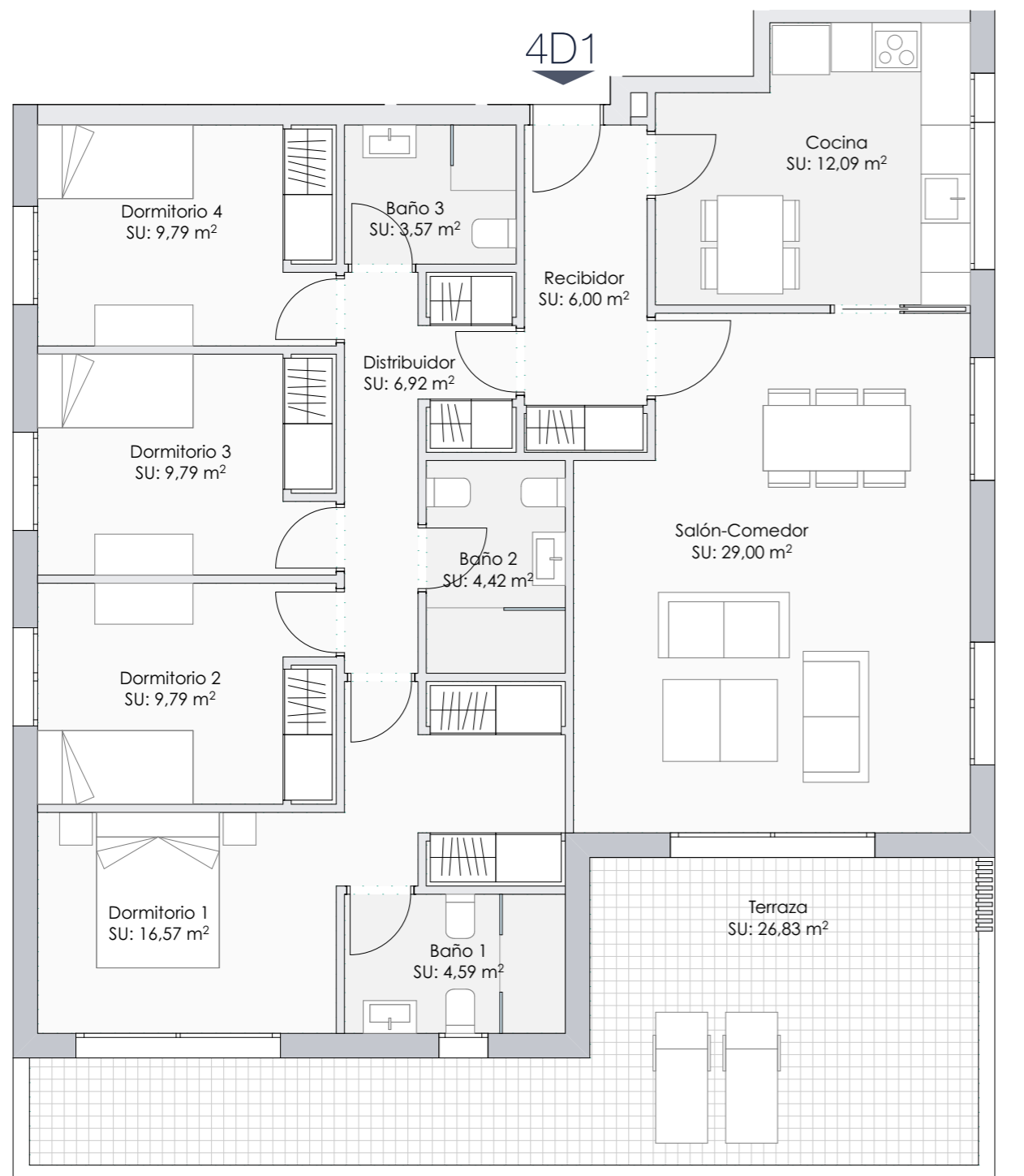
(3*) En los modelos de viviendas con salón y cocina independientes se ofrecerá como opción una solución de cocina abierta al salón eliminando el tabique de separación entre ambos espacios.

(4*) Certificación energética en trámite.

ESCALA GRÁFICA

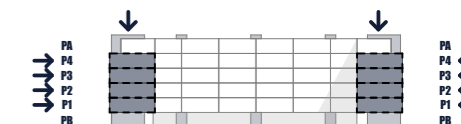


(*) Los planos de este documento, son meramente orientativos, reservándose PHOENIX la facultad de introducir aquellas modificaciones motivadas por razones técnicas o jurídicas, que sean indicadas por el arquitecto director de la obra por ser necesarias o convenientes para la correcta finalización del edificio o bien sean ordenadas por los organismos públicos competentes. En caso de que tales cambios afecten a materiales incluidos en la presente Memoria, los materiales afectados serán sustituidos por otros de igual o superior calidad. Las imágenes de este folleto son orientativas y no vinculantes a nivel contractual.

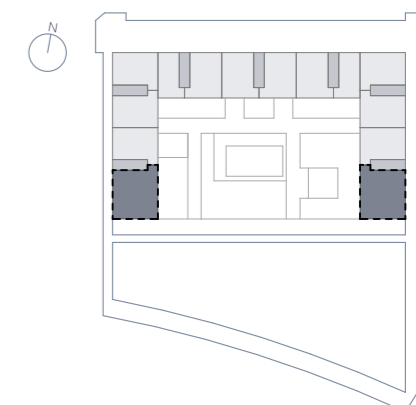


4D1

SU 4D1		
Tipo	Estancia	Superficie Útil
ÚTILES		
	Baño 1	4,59
	Baño 2	4,42
	Baño 3	3,57
	Cocina	12,09
	Distribuidor	6,92
	Dormitorio 1	16,57
	Dormitorio 2	9,79
	Dormitorio 3	9,79
	Dormitorio 4	9,79
	Recibidor	6,00
	Salón-Comedor	29,00
	Terraza	26,83
		112,53 m²
ÚTILES NC		
	Terraza	26,83
		26,83 m²
		139,36 m²



PLANTAS TIPO (P1,P2,P3,P4)



(1*) Las viviendas se ofertarán con una plaza de aparcamiento y un trastero vinculado a las mismas.

(2*) El sentido de apertura de las puertas es meramente indicativo, no es vinculante para la construcción finalmente ejecutada.

(3*) En los modelos de viviendas con salón y cocina independientes se ofrecerá como opción una solución de cocina abierta al salón eliminando el tabique de separación entre ambos espacios.

(4*) Certificación energética en trámite.

ESCALA GRÁFICA



(*) Los planos de este documento, son meramente orientativos, reservándose PHOENIX la facultad de introducir aquellas modificaciones motivadas por razones técnicas o jurídicas, que sean indicadas por el arquitecto director de la obra por ser necesarias o convenientes para la correcta finalización del edificio o bien sean ordenadas por los organismos públicos competentes. En caso de que tales cambios afecten a materiales incluidos en la presente Memoria, los materiales afectados serán sustituidos por otros de igual o superior calidad. Las imágenes de este folleto son orientativas y no vinculantes a nivel contractual.